

# ACCESSORI / ACCESSORIES

## 7012

Lancia tubo singolo inox, lunghezza di 115 cm, inox max 250 bar 160°C completa di ugello ingresso F 3/8"

ST/ST single lance, 115 cm long, max 250 bar 160°C c/w nozzle inlet F 3/8".



## 7015

Lancia tubo doppio inox, lunghezza di 115 cm, inox 250 bar 160°C completa di ugello ingresso F 3/8"

ST/ST double hoses lance, 115 cm long, inox 250 bar 160°C c/w nozzle inlet F 3/8".



## 7030

Lancia lavaggio con getto regolabile, ingresso 3/8", pressione lavoro 200 bar, 100°C, 30 l/min L=600 mm

High pressure lance with adjustable jet, inlet 3/8", working pressure 200 bar, 100°C, 30l/min.



## 7024

Lancia schiuma con rubinetto ottone da 1/2" max 20 bar 50°C tubo PVC L=500 mm senza ugello

PE Foam lance with brass tap 1/2" without nozzle max 20 bar 50°C



## 7025

Lancia schiuma con rubinetto ottone da 3/4" max 20 bar tubo PVC con ugello inox 7007

PE Foam lance with brass tap 3/4" with nozzle 7007 max 20 bar 50°C



## 7040

Lancia per nebulizzatore in PVC L=60 cm con ugello in PVC. Ingresso F 1/2".

Spraying lance PVC pipe L=60 cm PVC nozzle. Inlet F 1/2".

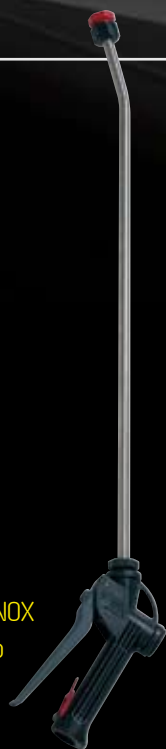


# ACCESSORI / ACCESSORIES

## 7050

Lancia per nebulizzatore particolari interni pistola INOX e Viton™ tubo INOX ugello plastico ingresso F 1/2".

Spraying lance, ST/ST and viton gun internal components, ST/ST lance and plastic nozzle F 1/2" inlet.



## 7070

Lancia per schiumogeno particolari interni pistola INOX e Viton™ tubo INOX e ugello plastico ingresso F 1/2".

Foaming lance, ST/ST and Viton™ gun internal components ST/ST lance and plastic nozzle F 1/2" inlet.



## 7080

Lancia estensibile con tubo inox da 1 a 2 mt. Particolari interni in inox e Viton™. Ingresso F 1/2".

ST/ST telescopic pipe from 1 mt to 2 mt. ST/ST and Viton™ internal. Inlet F 1/2".



## 7000

Pistola polipropilene F+F 1/2" max 25 bar 60°C.

Polypropylene gun F+F 1/2" max 25 bar 60°C.



## 4808

Pistola per aria in alluminio

Aluminium air gun



## 4809

Pistola in alluminio miscelazione aria+acqua, max 5 bar 50°C, ingresso con due portagomma da 10 mm

Aluminium AIR+WATER gun, max 5 bar 50°C, inlet 10 mm hose tail



# ACCESSORI / ACCESSORIES



## 7401

Pistola corpo ottone con getto regolabile max 24 bar 95°C guarnizione in EPDM peso 900 g. ingresso 1/2" F, completa di giunto girevole in ottone 4925.

Heavy duty brass water gun, with adjustable jet max 24 bar 95°C EPDM sealing 900 g weight, inlet 1/2" F, with brass swivel joint 4925.



## 7401 INOX

Pistola corpo inox AISI 316 con getto regolabile max 24 bar 95°C guarnizione in VITON, grasso a norme FDA, peso 950 g. ingresso 1/2" F, completa di giunto girevole in ottone 4925.

Heavy duty stainless steel AISI 316 water gun, with adjustable jet max 24 bar 95°C VITON sealing, FDA grease approved, 950 g weight, inlet 1/2" F, with brass swivel joint 4925.



## 7401 STERIL

Pistola corpo inox AISI 316 con getto regolabile max 24 bar 95°C guarnizione in VITON peso 950 g. ingresso 1/2" F, STERILIZZABILE A 160° C.

Heavy duty stainless steel AISI 316 water gun, with adjustable jet max 24 bar 95°C VITON sealing 950 g weight, inlet 1/2" F, CAN BE STERILIZED AT 160° C.



## 7401 EX



Pistola corpo inox AISI 316 con getto regolabile max 24 bar 60°C peso 950 g. ingresso 1/2" F, PER ZONE ATEX 1 E 2

Heavy duty stainless steel AISI 316 water gun, with adjustable jet max 24 bar 60°C 950 g weight, inlet 1/2" F, ATEX APPROVED FOR ZONE 1 AND 2.



## 7401 FOOD

Pistola leggera corpo materiale plastico approvato FDA con getto regolabile max 12 bar 50°C ingresso 1/2" F per lavaggio e trasferimento acqua potabile.

Heavy duty light weight wash down guns, with adjustable jet max 12 bar 50°C, inlet 1/2" F. FDA approved body and sealing materials for rinsing and drinkable water.



## 7401 T

Pistola corpo ottone cromato con USCITA 1/2" M max 24 bar 95°C guarnizione in EPDM peso 900 g. ingresso 1/2" F, completa di giunto girevole in ottone 4925

Heavy duty chrome plated brass water gun, with 1/2" male outlet for lance mounting max 24 bar 95°C EPDM sealing 900 g weight, inlet 1/2" F, with brass swivel joint 4925.

# ACCESSORI / ACCESSORIES



## 7402 LIGHT

Pistola corpo alluminio con getto regolabile max 10 bar 50°C completo di 4925 400g ingresso 1/2" F.

Light weight wash down guns, with adjustable jet max 10 bar 50°C with 4925 400g inlet 1/2" F.



## 7402 FOAM

Pistola corpo alluminio con ugello speciale per produzione schiuma liquida senza aria compressa aggiunta max 10 bar 50°C 450 g ingresso 1/2" F.

Light weight wet foam guns, max 10 bar 50°C 450 g inlet 1/2" F



## 7402 OTT

Pistola corpo ottone con getto regolabile max 10 bar 50°C completo di 4925 500 g ingresso 1/2" F.

Light weight wash down guns, with adjustable jet max 10 bar 50°C with 4925 500 g inlet 1/2" F.



## 7403

Pistola corpo plastico con getto regolabile max 10 bar 50°C 450 g ingresso 1/2" F.

Light weight wash down gun, plastic body, with adjustable jet max 10 bar 50°C 450g inlet 1/2" F



## 7401 P

Pistola corpo ottone con getto regolabile max 24 bar 90°C peso 950 g. ingresso 1/2" F

Heavy duty brass water gun, with adjustable jet max 24 bar 90°C 950 g weight, inlet 1/2" F.

# ACCESSORI / ACCESSORIES



## 7013

Pistola tutta INOX, ing.girevole, grandi portate-schiuma, max 65 bar 60 l/min 100°C. Ingresso + uscita F+F1/2".

ST/ST gun, inlet swivel, big flowrate-foam, max 65 bar 60 l/min 100°C. Inlet-outlet F+F 1/2".



## 7016

Pistola ottone con ingresso girevole 1/2", grandi portate per schiumatura e risciacquo. Max 125 bar 80 l/min 160°C. Ingresso e uscita 1/2" F.

Brass water gun with inlet swivel 1/2" for foaming and rinsing. Max 80 bar 80 l/min 160°C. Inlet out let 1/2" F.



## 7014

Pistola inox con ingresso girevole 1/2", grandi portate per schiumatura e risciacquo. Max 125 bar 80 l/min 160°C. Ingresso e uscita 1/2" F.

Stainless steel water gun with inlet swivel 1/2" for foaming and rinsing. Max 80 bar 80 l/min 160°C. Inlet out let 1/2" F.



## 7433

Lancia inox con impugnatura tonda blu completo di portaugello da 1/4" F e ingresso 4904 M. 200 bar 40 l/min L=1 mt.

Stainless steel lance with blu handle complete with outlet 1/4" F and inlet 4904 M. 200 bar 40 l/min L=1 mt.



## 7431

Lancia inox con ugello schiuma (4805) e ingresso 4904 M L=50 cm.

Stainless steel lance with foam nozze (4805) and inlet 4904M L=50 cm.



## 7432

Lancia inox con ugello schiuma (4805) e ingresso 4904 M L=20 cm.

Stainless steel lance with foam nozze (4805) and inlet 4904M L=20 cm

# ACCESSORI / ACCESSORIES



## 4904 M

Innesto rapido parte machio INOX AISI 316 max 200 bar 100°C raccordo M1/2"

Stainless steel AISI 316 quick release coupler max 200 bar 100°C M 1/2"



## 4904 F

Innesto rapido parte femmina INOX AISI 316 max 200 bar 100°C raccordo F1/2"

Stainless steel AISI 316 quick release couplet max 200 bar 100°C F 1/2"



## 4902 M

Innesto rapido parte machio in ottone cromato max 10 bar 80°C raccordo M1/2"

Chromated brass quick release coupler male part max 10 bar 80°C M1/2"



## 4902 F

Innesto rapido parte femmina in ottone cromato max 10 bar 80° C raccordo M1/2"

Chromated brass quick release coupler female part max 10 bar 80°C M1/2"



## 4800

Protezione in gomma blu per innesto rapido 4904F

Rubber coupling protection, fit on female coupler 4904F.



## 4801

Rubinetto a sfera inox con protezione in gomma, max 60 bar 95°C F+F 1/2" .

Stainless steel rubber protected ball valve max 60 bar 95°C F+F 1/2" .

# ACCESSORI / ACCESSORIES



## 4802

Ugello schiumatura completo, con copriugello bianco e ugello 50° 200 l/m a 20 bar.

Complete Stainless steel foam nozzle with white protection, nozzle 50° 200 l/min at 20 bar.



## 4803

Ugello risciacquo / nebulizzazione completo di copriugello blu e ugello 25° 30 l/m a 20 bar.

Complete Stainless steel rinsing / spraying nozzle with blue protection, nozzle 25° 30 l/min at 20 bar.



## 4804

Ugello risciacquo / nebulizzazione completo di copriugello giallo e ugello 25° 60 l/m a 20 bar.

Complete Stainless steel rinsing / spraying nozzle with yellow protection, nozzle 25° 60 l/min at 20 bar.

Disponibile anche nei colori verde, rosso e nero.  
Also available in green red and black



## 4805

Ugello inox filetto 1/2" 50° 200 l/m a 20 bar

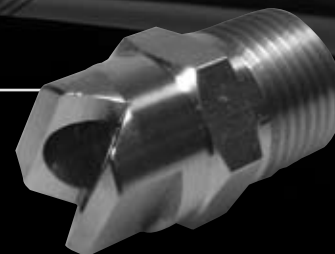
Stainless steel nozzle 1/2" 50° 200 l/m at 20 bar



## 4806

Ugello inox filetto 1/4" 25° 30 l/m a 20 bar

Stainless steel nozzle 25° 30 l/m at 20 bar



## 4807

Ugello inox filetto 1/4" 25° 60 l/m a 20 bar

Stainless steel nozzle 25° 60 l/m at 20 bar

# ACCESSORI / ACCESSORIES



**7003**

Ugello nebulizzazione  
(per 7050)

Spraying nozzle (for 7050).



**7004**

Ugello schiumatura (per 7070)

Foaming nozzle (for 7070).



**7005**

Ugello alta pressione 1/4"

High pressure nozzle 1/4"



**7006**

Ugello alta pressione per sanificazione  
1/4"

Sanificating high pressure nozzle 1/4"



**7007**

Ugello schiumatura  
(per 7025 - 7012 sp)

Foaming nozzle  
(for 7025 - 7012 sp).



**7003 F**

Filtro inox (per art. 7050).

ST/ST filter (for art. 7050).

# ACCESSORI / ACCESSORIES



## 4810

Rubinetto a sfera in acciaio inox con leva ovale 20 bar F+F 1/2"

Stainless steel ball valve with oval shaped lever 20 bar F+F 1/2".



## 4811

Rubinetto a sfera in acciaio inox con leva ovale 20 bar F+F 3/4"

Stainless steel ball valve with oval shaped lever 20 bar F+F 3/4".



## 4925

Giunto girevole ottone 1/2" (foro utile 8 mm) max 20 bar.

Brass swivel joint 1/2" (useful hole 8 mm) max 20 bar.



## 4926 3/8"

Giunto girevole inox 3/8" F+M max 350 bar 90° C

Stainless steel swivel joint 3/8" F+M max 350 bar 90°C.



## 4926 1/2"

Giunto girevole INOX 1/2" f+m max 200 bar 155°C.

ST/ST swivel joint 1/2" f+m max 200 bar 155°C.



## 4812

Giunto girevole inox AISI 316 1/2" F+M max 30 bar 90° C

Stainless steel AISI 316 swivel joint 1/2" F+M max 30 bar 90°C.

# ACCESSORI / ACCESSORIES



## 4813

Giunto girevole inox AISI 316 1/2" M  
- 3/4" F (foro 14 mm) max 30 bar 90° C

Stainless steel AISI 316 swivel joint 1/2" M-  
3/4" F (bore 14 mm) max 30 bar 90°C.



## 7200

Supporto murale inox AISI 304 per tubo  
(20 mt 3/8" o 15 mt 1/2")

Wall mounting AISI 304 stainless steel  
hose support (20 mt 3/8" o 15 mt 1/2")



## 4935

Curva inox M+F 1/2" per AV 1100.

Stainless steel bend M+F for AV 1100.



## 4938

Curva inox M+F 1/2" per AV 3500.

Stainless steel bend M+F for AV 3500.



## 4965

Giunto girevole 1" inox AISI 316 con  
guarnizioni per passaggio acqua potabile  
completamente smontabile per facilitarne  
la pulizia foro 20 mm.

Stainless steel AISI 316 swivel joint 1" with  
sealing for drinkable water, bore 20 mm



## 4965 - Ø 24

Giunto girevole inox AISI 316 con  
guarnizioni per passaggio acqua potabile  
completamente smontabile per facilitarne  
la pulizia foro 24 mm.

Stainless steel AISI 316 swivel joint 1" with  
sealing for drinkable water, bore 24 mm.

# ACCESSORI / ACCESSORIES



**4966-1**

Giunto girevole 1"1/2" inox AISI 316 con guarnizioni per passaggio acqua potabile completamente smontabile per facilitarne la pulizia.

Stainless steel AISI 316 swivel joint 1"1/2 with sealing for drinkable water.



**4966-2**

Giunto girevole 2" inox AISI 316 con guarnizioni per passaggio acqua potabile completamente smontabile per facilitarne la pulizia.

Stainless steel AISI 316 swivel joint 2" with sealing for drinkable water.



**7010**

Pistola per vapore completa di reed 24 volt 0,4 A, ingresso e uscita 1/4" F. Max 10 bar 180°C. IPX 3 portata vapore 35 kg/h.

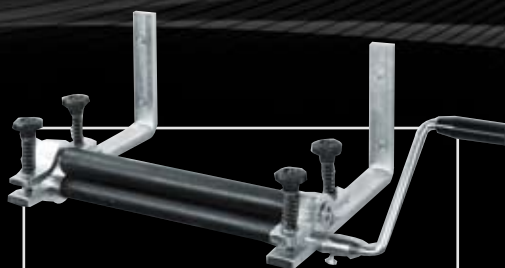
Steam gun with reed 24 volt 0,4 A, inlet out let 1/4" F. Max 10 bar 180°C IPX 3 Steam flow 35 kg/h.



**7008**

Ugelli sturatubo M 1/4".

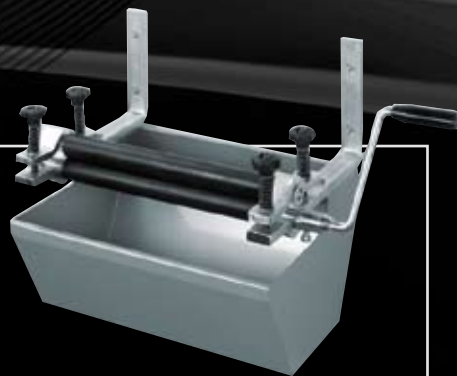
Nozzles for hose unblocking.



**STR 1**

Strizzapelli zincato con staffa fissaggio a muro.

Galvanized wringing machine with wall support.



**STR 2**

Strizzapelli zincato con staffa fissaggio a muro e vaschetta.

Galvanized wringing machine with wall support and painted steel basin.